



FRÜHJAHR | SOMMER

**2023**

---

SPRING | SUMMER 2023

01.01 - 30.06.2023

**ETERNA**

CORPORATE FASHION

Unsere Geschichte beginnt mit einem Shirt und dem Ziel, das Beste daraus zu machen.

Wir glauben an eine perfekte Passform, höchste Qualität und eine nachhaltige und faire Produktion.

Klingt nach 2023? Wir machen das schon seit 1863.

Our story begins with a shirt and the goal to make the most out of it.

We believe in a perfect fit, highest quality and a sustainable and fair production.

Sounds like 2023?  
We've been doing this since 1863.

#TwoStepsAhead

## Everyday for future

Bereits im Jahr 2000 erhielt die Marke ETERNA als **weltweit erster Hersteller** von Herrenhemden, Businessbekleidung und Blusen die höchste OEKO-TEX® Zertifizierung, die heute dem Produktlabel **MADE IN GREEN by OEKO-TEX®** entspricht. Außerdem legen wir seit 2015 unsere **gesamte Wertschöpfungskette** offen. Diese ist für jedermann zugänglich – über den EAN-Code können Sie Ihr Produkt lückenlos nachverfolgen. Darüberhinaus unterstützen wir eine Vielzahl nachhaltiger Projekte und Initiativen wie **BCI, myclimate, Grüner Knopf, TEXAID** und viele mehr.

As far back as 2000, the ETERNA brand was the **world's first manufacturer** of men's shirts, business clothing and blouses to receive the highest OEKO-TEX® certification, which today equals the product label **MADE IN GREEN by OEKO-TEX®**. We've also disclosed our **entire value chain** since 2015. This is available for anyone - you can trace your product without gaps using the EAN code. Also, we support a large variety of sustainable projects and initiatives like **BCI, myclimate, Green Button, TEXAID** and many more.



[eterna-naturally.com](https://eterna-naturally.com)

### #NATURALLY

besiegelt die Überzeugungen und Werte von ETERNA: Beste Qualität, Nachhaltigkeit und faire Produktion.

seals the beliefs and values of ETERNA: best quality, sustainability and fair production.

# Für jede Figur die passende Hemden-Schnittführung

SHAPES FOR EVERY BUILD

SHIRTS



## COMFORT FIT

DIE BEQUEME  
SCHNITTFÜHRUNG.  
THE COMFORTABLE FIT.



## MODERN FIT

DIE REGULÄRE  
SCHNITTFÜHRUNG.  
THE REGULAR FIT.



## SLIM FIT

DIE FIGURBETONTE  
SCHNITTFÜHRUNG.  
THE NARROW FIT.



## SUPER SLIM

DIE EXTRA SCHMALE  
SCHNITTFÜHRUNG.  
THE FIGURE-HUGGING CUT.



ET ERNA

Zeitlose Modernität und  
perfekt sitzende Passformen

Timeless modernity and perfectly fitting fits

KLASSISCHE BLUSENFORMEN UND  
DESSINS FÜR BUSINESS UND FREIZEIT.

Classic shapes and designs for  
business and leisure.

AUCH IN KÖRPERNAHEN SLIM-FIT-FORMEN.

Also available in body-hugging Slim Fit shapes.





**PERFORMANCE SHIRT**

70% Lyocell | lyocell  
 26% Polyamid | polyamide  
 4% Elasthan | elastane  
 Blickdichte: mittel | opacity: medium  
 117 g/m<sup>2</sup>  
 Blusen: Seite 8/9



**HERREN-HEMD | Shirt**



**MODERN FIT**  
**MODERNE SCHNITTFÜHRUNG.**  
 MODERN FIT.

Preis-Gruppe **7**

**HERREN-HEMD | Shirt**



**SLIM FIT**  
**SCHMALE SCHNITTFÜHRUNG.**  
 NARROW FIT.

Preis-Gruppe **7**

**HERREN-HEMD | Shirt**

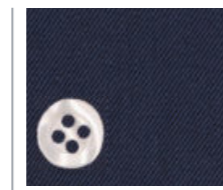


**SUPER SLIM**  
**EXTRA SCHMALE SCHNITTFÜHRUNG.**  
 FIGURE-HUGGING.

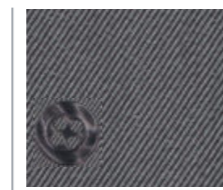
Preis-Gruppe **7**



weiß | white



navy



grau | gray



schwarz | black

Artikelnummer article number	Größe size	Artikelnummer article number	Größe size	Artikelnummer article number	Größe size
337700-X18K-65cm	38-46, 48	337700-F170-67cm	38-44	337700-Z181-67cm	36-44

337719-X18K-65cm	38-46, 48	337719-F170-67cm	38-44	337719-Z181-67cm	36-44
------------------	-----------	------------------	-------	------------------	-------

337735-X18K-65cm	38-46, 48	337735-F170-67cm	38-44
------------------	-----------	------------------	-------

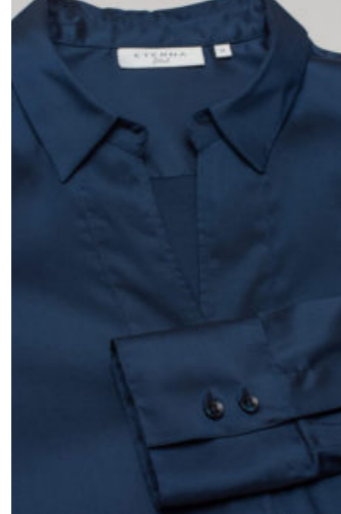
337739-X18K-65cm	38-46, 48	337739-F170-67cm	38-44	337739-Z181-67cm	36-44
------------------	-----------	------------------	-------	------------------	-------

Weitere Farben finden Sie unter [WWW.CF.ETERNA.DE](http://WWW.CF.ETERNA.DE)

**Modellbeschreibung** | model description  
**X18K CLASSIC KENT**  
 1/1 Arm ohne Tasche | without pocket

**Modellbeschreibung** | model description  
**F170 CLASSIC KENT**  
 1/1 Arm ohne Tasche | without pocket

**Modellbeschreibung** | model description  
**Z181 MINI KENT**  
 1/1 Arm ohne Tasche | without pocket

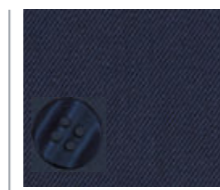


PERFORMANCE SHIRT

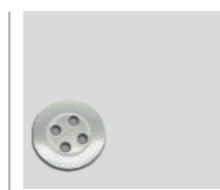
70% Lyocell | lyocell  
 26% Polyamid | polyamide  
 4% Elasthan | elastane  
 Blickdichte: mittel | opacity: medium  
 117 g/m<sup>2</sup>  
 Hemden: Seite 6/7



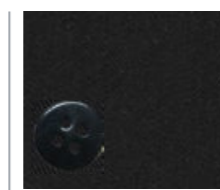
weiß | white



navy



grau | gray



schwarz | black

Weitere Farben finden Sie unter [WWW.CF.ETERNA.DE](http://WWW.CF.ETERNA.DE)

DAMEN-BLUSE | Blouse



Preis-Gruppe **10**

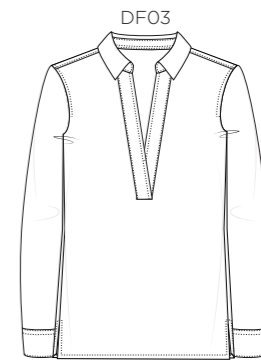
Artikelnummer  
article number

537700-DF04-63cm

Größe  
size

34-46

DAMEN-BLUSE | Blouse



Preis-Gruppe **10**

Artikelnummer  
article number

537700-DF03-63cm

Größe  
size

34-46

537719-DF04-63cm

34-46

537719-DF03-63cm

34-46

537732-DF04-63cm

34-46

537739-DF04-63cm

34-46

Modellbeschreibung | model description  
**DF04** HEMD KRAGEN | shirt collar  
 1/1 Arm ohne Tasche | without pocket

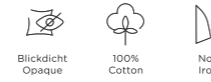
Modellbeschreibung | model description  
**DF03** OFFENER KRAGEN | open collar  
 1/1 Arm ohne Tasche | without pocket

# COVER SHIRT



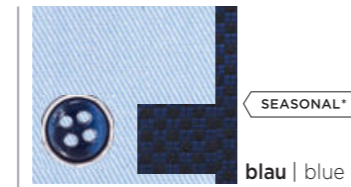
## COVER SHIRT TWILL

100% Baumwolle | cotton  
Blickdichte: sehr hoch  
opacity: very high  
157 g/m<sup>2</sup>



SEASONAL\*

weiß | white



SEASONAL\*

blau | blue

\*SEASONAL solange Vorrat reicht  
as long as stock lasts

## HERREN-HEMD | Shirt



### COMFORT FIT

BEQUEME  
SCHNITTFÜHRUNG.

COMFORTABLE FIT.

Preis-Gruppe **7**

Artikelnummer  
article number

881900-E15V-65cm

Größe  
size

40-50, 52, 54

## HERREN-HEMD | Shirt



### MODERN FIT

MODERNE  
SCHNITTFÜHRUNG.

MODERN FIT.

Preis-Gruppe **7**

Artikelnummer  
article number

881900-X15V-65cm

Größe  
size

38-46, 48

## HERREN-HEMD | Shirt



### SLIM FIT

SCHMALE  
SCHNITTFÜHRUNG.

NARROW FIT.

Preis-Gruppe **7**

Artikelnummer  
article number

881900-F142-67cm

Größe  
size

38-44

881910-E15V-65cm

40-48

881910-X15V-65cm

38-46, 48

881910-F142-67cm

38-44

### Modellbeschreibung | model description

**E15V** HAI | shark  
1/1 Arm ohne Tasche | without pocket   
mit Patchung (Kragen, Manschette,  
Knopfleiste)  
mix & match (inside collar stand, cuff  
and placket)

### Modellbeschreibung | model description

**X15V** HAI | shark  
1/1 Arm ohne Tasche | without pocket   
mit Patchung (Kragen, Manschette,  
Knopfleiste)  
mix & match (inside collar stand, cuff  
and placket)

### Modellbeschreibung | model description

**F142** HAI | shark  
1/1 Arm ohne Tasche | without pocket   
mit Patchung (Kragen, Manschette,  
Knopfleiste)  
mix & match (inside collar stand, cuff  
and placket)

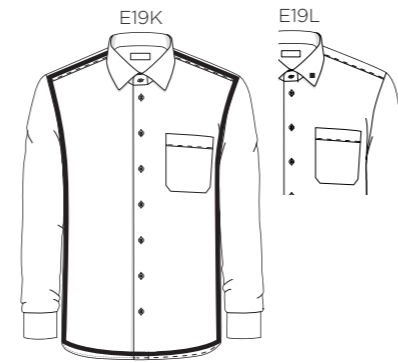


**COVER SHIRT TWILL**

100% Baumwolle | cotton  
 Blickdichte: sehr hoch  
 opacity: very high  
 157 g/m<sup>2</sup>  
 Blusen: Seite 15



**HERREN-HEMD | Shirt**



**COMFORT FIT**

**BEQUEME  
 SCHNITTFÜHRUNG.**

COMFORTABLE FIT.

Preis-Gruppe **6**

**HERREN-HEMD | Shirt**



**MODERN FIT**

**MODERNE  
 SCHNITTFÜHRUNG.**

MODERN FIT.

Preis-Gruppe **6**

**HERREN-HEMD | Shirt**



**SLIM FIT**

**SCHMALE  
 SCHNITTFÜHRUNG.**

NARROW FIT.

Preis-Gruppe **6**

**HERREN-HEMD | Shirt**



**SUPER SLIM**

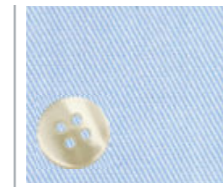
**EXTRA SCHMALE  
 SCHNITTFÜHRUNG.**

FIGURE-HUGGING.

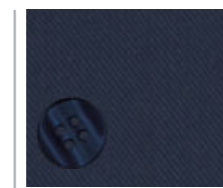
Preis-Gruppe **6**



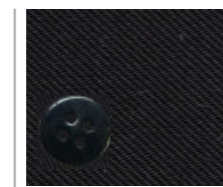
weiß | white



blau | blue



navy



schwarz | black

Artikelnummer article number	Größe size
881700-E19K-65cm	40-50, 52, 54
881700-E19L-65cm	40-48
Sonder-Ärmellängen   sleeve length	
881700-E19K-59cm	40-48
881700-E19K-68cm	40-48
881700-E19K-72cm	40-48

Artikelnummer article number	Größe size
881700-X18K-65cm	38-46, 48
881700-X17U-65cm	38-46, 48
881700-C19K-27cm	38-46, 48
1/2: 01.03. - 31.07.2022	
Sonder-Ärmellängen   sleeve length	
881700-X18K-59cm	38-46, 48
881700-X18K-68cm	38-46, 48
881700-X18K-72cm	38-46, 48

Artikelnummer article number	Größe size
881700-F182-67cm	37-46
Sonder-Ärmellängen   sleeve length	
881700-F182-72cm	38-46

Artikelnummer article number	Größe size
881700-Z182-67cm	36-44

Artikelnummer article number	Größe size
881710-E19K-65cm	40-50, 52, 54
881710-E19L-65cm	40-48
Sonder-Ärmellängen   sleeve length	
881710-E19K-68cm	40-48

Artikelnummer article number	Größe size
881710-X18K-65cm	38-46, 48
881710-X17U-65cm	38-46, 48
881710-C19K-27cm	38-46, 48
1/2: 01.03. - 31.07.2022	
Sonder-Ärmellängen   sleeve length	
881710-X18K-68cm	38-46, 48
881710-X18K-72cm	38-46, 48

Artikelnummer article number	Größe size
881710-F182-67cm	38-46

Artikelnummer article number	Größe size
881710-Z182-67cm	36-44

Artikelnummer article number	Größe size
881719-E19K-65cm	40-48

Artikelnummer article number	Größe size
881719-X18K-65cm	38-46, 48

Artikelnummer article number	Größe size
881719-F182-67cm	38-44

Artikelnummer article number	Größe size
881739-E19K-65cm	40-48

Artikelnummer article number	Größe size
881739-X18K-65cm	38-46, 48

Artikelnummer article number	Größe size
881739-F182-67cm	38-44

Weitere Farben finden Sie unter [WWW.CF.ETERNA.DE](http://WWW.CF.ETERNA.DE)

**Modellbeschreibung | model description**

- E19K** CLASSIC KENT  
 1/1 Arm mit Tasche | with pocket
- E19L** CLASSIC BUTTON-DOWN  
 1/1 Arm mit Tasche | with pocket

**Modellbeschreibung | model description**

- X18K** CLASSIC KENT  
 1/1 Arm ohne Tasche | without pocket
- X17U** MODERN BUTTON-DOWN  
 1/1 Arm ohne Tasche | without pocket
- C19K** CLASSIC KENT  
 1/2 Arm mit Tasche | with pocket

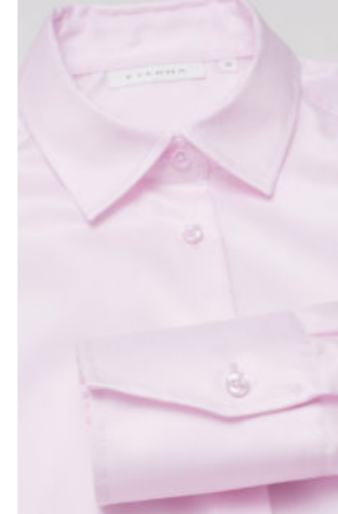
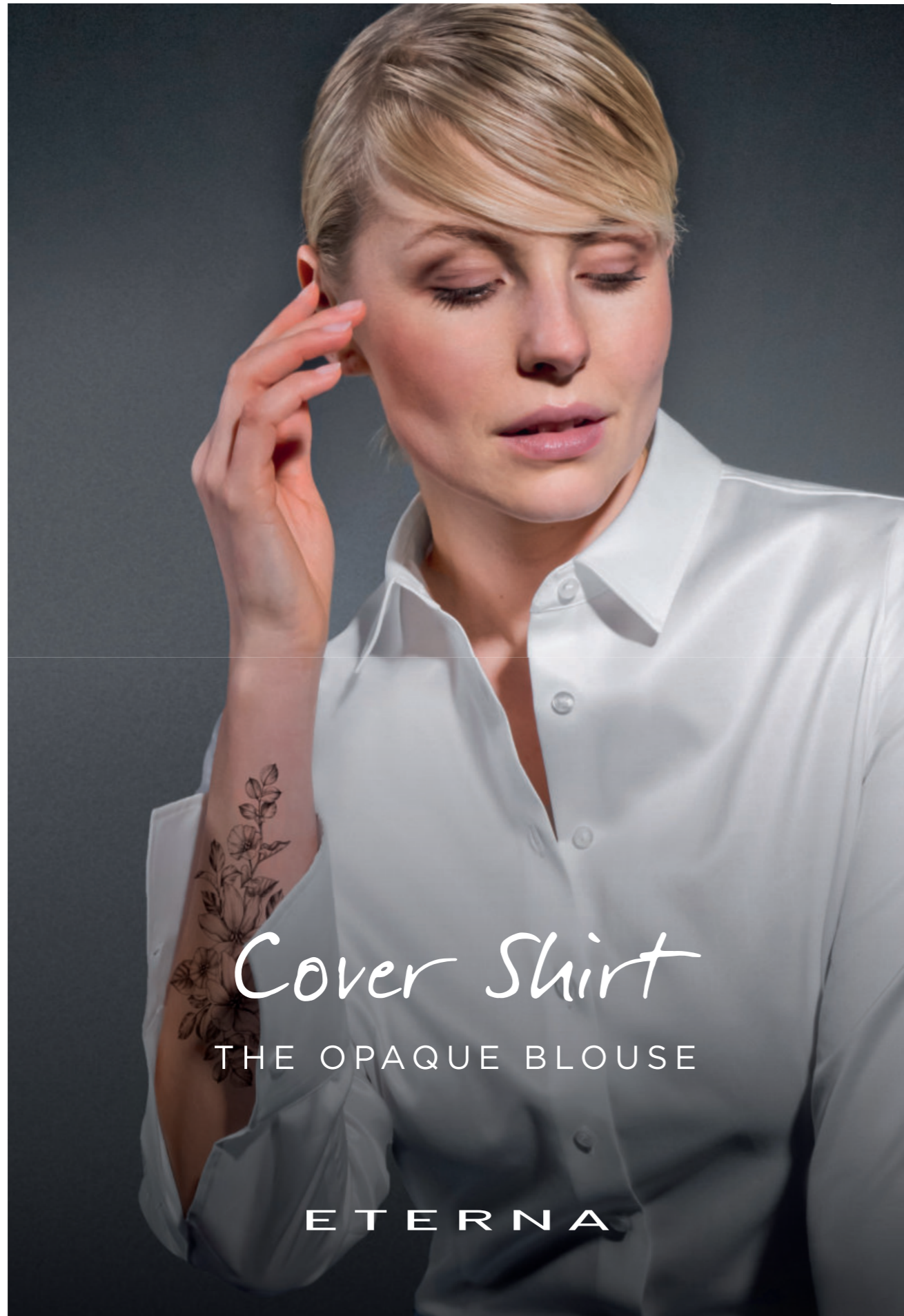
**Modellbeschreibung | model description**

- F182** HAI | shark  
 1/1 Arm ohne Tasche | without pocket

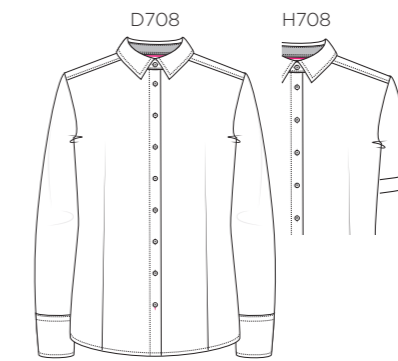
**Modellbeschreibung | model description**

- Z182** HAI | shark  
 1/1 Arm ohne Tasche | without pocket





DAMEN-BLUSE | Blouse



TAILLIERT

DAMEN-BLUSE | Blouse



COVER SHIRT TWILL

100% Baumwolle | cotton  
 Blickdichte: hoch | opacity: high  
 116 g/m<sup>2</sup>  
 Hemden: Seite 12/13



Preis-Gruppe **7**

Preis-Gruppe **7**



Artikelnummer  
 article number

Größe  
 size

Artikelnummer  
 article number

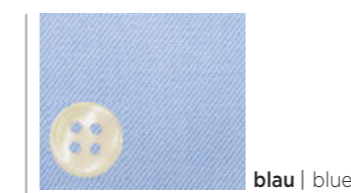
Größe  
 size

500800-D708-62cm  
 500800-H708-614-26cm

34-50  
 34-50

500800-D10Y-63cm

34-44



500810-D708-62cm  
 500810-H708-614-26cm

34-50  
 34-50

500810-D10Y-63cm

34-44

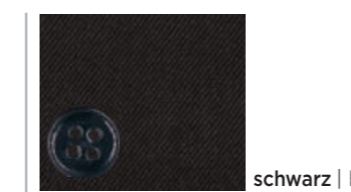


500850-D708-62cm

34-50

500850-D10Y-63cm

34-44



500839-D708-62cm  
 500839-H708-614-26cm

34-50  
 34-50

500839-D10Y-63cm

34-44

Modellbeschreibung | model description

**D708** HEMD KRAGEN | shirt collar  
 1/1 Arm ohne Tasche | without pocket   
 Brust- & Taillienabnäher ab Gr. 42  
 breast and waist darts from size 42

**H708** HEMD KRAGEN | shirt collar  
 1/2 Arm ohne Tasche | without pocket   
 Brustabnäher ab Gr. 42  
 breast darts from size 42

Modellbeschreibung | model description

**D10Y** HEMD KRAGEN | shirt collar  
 1/1 Arm ohne Tasche | without pocket



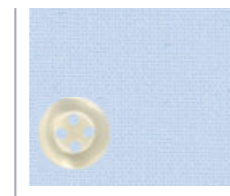


**PEPELIN**

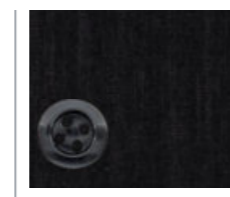
100% Baumwolle | cotton  
 Blickdichte: mittel | opacity: medium  
 129 g/m<sup>2</sup>  
 Blusen: Seite 15; 18/19, 21



weiß | white



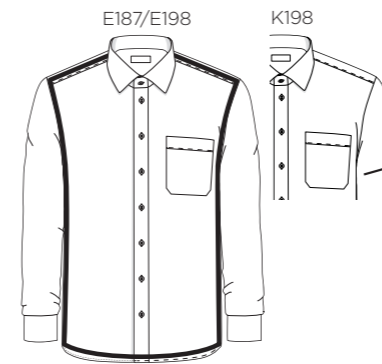
blau | blue



schwarz | black

**\*SEASONAL** solange Vorrat reicht  
 as long as stock lasts

**HERREN-HEMD | Shirt**



**COMFORT FIT**

**BEQUEME  
 SCHNITTFÜHRUNG.**  
 COMFORTABLE FIT.

Preis-Gruppe **2**

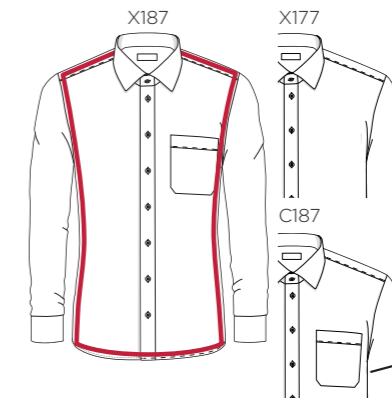
Artikelnummer article number	Größe size
110000-E187-65cm	40-50, 52, 54
110000-E198-65cm	40-50, 52, 54
110000-K198-28cm	40-50, 52, 54

110010-E187-65cm	40-50, 52, 54
110010-K198-28cm	40-50, 52, 54

110039-E187-65cm	40-50, 52, 54
110039-E198-65cm	40-50, 52, 54
110039-K198-28cm	40-50, 52, 54

**Modellbeschreibung | model description**  
**E187** CLASSIC KENT  
 1/1 Arm mit Tasche | with pocket   
**E198** BASIC KENT  
 1/1 Arm mit Tasche | with pocket   
**K198** BASIC KENT  
 1/2 Arm mit Tasche | with pocket

**HERREN-HEMD | Shirt**



**MODERN FIT**

**MODERNE  
 SCHNITTFÜHRUNG.**  
 MODERN FIT.

Preis-Gruppe **2**

Artikelnummer article number	Größe size
110000-X187-65cm	37-46, 48
110000-X177-65cm	37-46, 48
110000-C187-27cm	37-46, 48

110010-X187-65cm	37-46, 48
110010-X177-65cm	37-46, 48
110010-C187-27cm	37-46, 48

110039-X187-65cm	37-46, 48
110039-X177-65cm	37-46, 48
110039-C187-28cm	37-46, 48
<b>Sonder-Ärmellängen   sleeve length</b>	
110039-X177-68cm	38-46, 48

**Modellbeschreibung | model description**  
**X187** CLASSIC KENT  
 1/1 Arm mit Tasche | with pocket   
**X177** CLASSIC KENT  
 1/1 Arm ohne Tasche | without pocket   
**C187** CLASSIC KENT  
 1/2 Arm mit Tasche | with pocket

**HERREN-HEMD | Shirt**



**SLIM FIT**

**SCHMALE  
 SCHNITTFÜHRUNG.**  
 NARROW FIT.

Preis-Gruppe **2**

Artikelnummer article number	Größe size
110000-F182-67cm	37-46
110000-G182-27cm	38-44
1/2: 01.03. - 31.07.2022	

110010-F182-67cm	37-44
------------------	-------

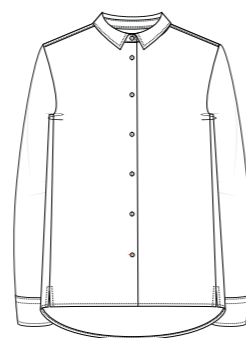
110039-F182-67cm	37-44
------------------	-------

**Modellbeschreibung | model description**  
**F182** HAI | shark  
 1/1 Arm ohne Tasche | without pocket   
**G182** HAI | shark  
 1/2 Arm ohne Tasche | without pocket



DAMEN-BLUSE | Blouse

D904



TAILLIERT

POPELIN

100% Baumwolle | cotton  
Blickdichte: mittel | opacity: medium  
117 g/m<sup>2</sup>  
Hemden: Seite 16/17



100% Cotton



Easy Iron

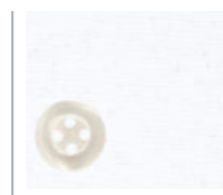
Preis-Gruppe **6**



Artikelnummer  
article number

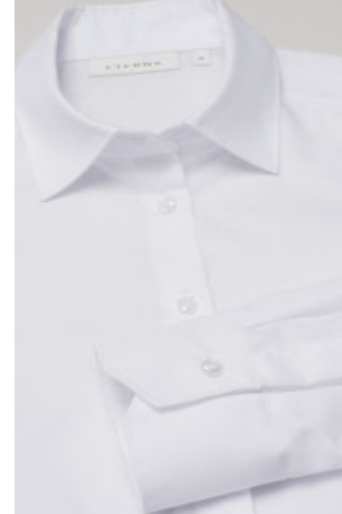
Größe  
size

POPELINE  
514500-D904-63cm **34-50**



weiß | white

**Modellbeschreibung** | model description  
D904 HEMD KRAGEN | shirt collar  
1/1 Arm ohne Tasche | without pocket



DAMEN-BLUSE | Blouse

D790

H790



TAILLIERT

POPELIN

100% Baumwolle | cotton  
Blickdichte: mittel | opacity: medium  
129 g/m<sup>2</sup>  
Hemden: Seite 16/17



100% Cotton



Non Iron

D790  
Preis-Gruppe **6**  
H790  
Preis-Gruppe **3**

POPELINE STRETCH

97% Baumwolle | cotton  
3% Elastodien | elastodiene  
Blickdichte: leicht | opacity: light  
106 g/m<sup>2</sup>  
Hemden: Seite 16/17



Stretch



Non Iron

Artikelnummer  
article number

Größe  
size

POPELINE  
522000-D790-614-63cm **34-54**  
522000-H790-614-26cm **34-54**

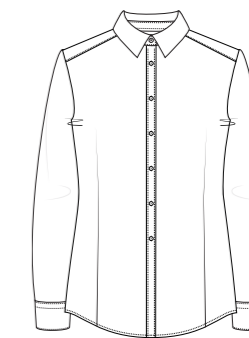


weiß | white

**Modellbeschreibung** | model description  
D790 HEMD KRAGEN | shirt collar  
1/1 Arm ohne Tasche | without pocket   
Brustabnäher ab Gr. 34  
breast darts from size 34  
H790 HEMD KRAGEN | shirt collar  
1/2 Arm ohne Tasche | without pocket   
Brustabnäher ab Gr. 34  
breast darts from size 34

DAMEN-BLUSE | Blouse

DY07

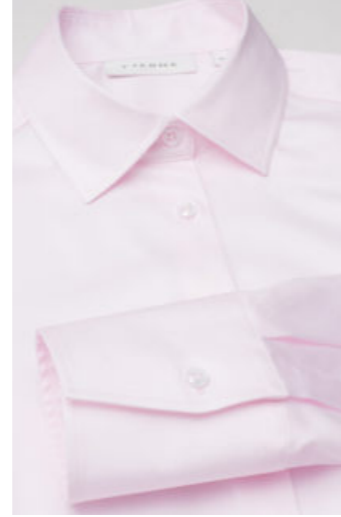


Slim Fit

Preis-Gruppe **6**

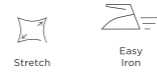


**Modellbeschreibung** | model description  
DY07 HEMD KRAGEN | shirt collar  
1/1 Arm ohne Tasche | without pocket



**SATINBINDUNG**

95% Baumwolle | cotton  
 5% Elastodien | elastodiene  
 Blickdichte: hoch | opacity: high  
 110 g/m<sup>2</sup>  
 Hemden: Seite 12/13; 16/17



weiß | white



rosé



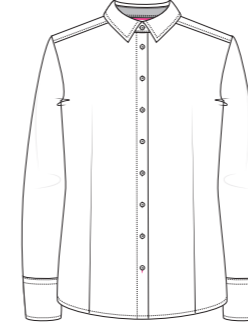
blau | blue



navy

**DAMEN-BLUSE | Blouse**

D708



TAILLIERT

Preis-Gruppe **8**

**Artikelnummer**  
article number

**Größe**  
size

535200-D708-62cm

34-50

535285-D708-62cm

34-50

535212-D708-62cm

34-50

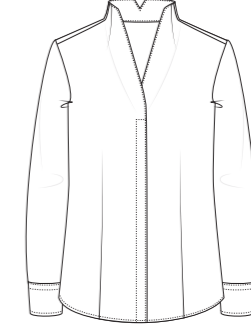
535219-D708-62cm

34-50

**Modellbeschreibung | model description**  
**D708** HEMD KRAGEN | shirt collar  
 1/1 Arm ohne Tasche | without pocket   
 Brust- & Taillienabnäher ab Gr. 42  
 breast and waist darts from size 42

**DAMEN-BLUSE | Blouse**

D619



TAILLIERT

Preis-Gruppe **8**

**Artikelnummer**  
article number

**Größe**  
size

535200-D619-63cm

34-50

535219-D619-63cm

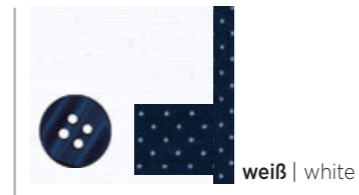
34-50

**Modellbeschreibung | model description**  
**D619** KELCH KRAGEN | cup-shaped collar  
 1/1 Arm ohne Tasche | without pocket   
 Brust- & Taillienabnäher ab Gr. 46  
 breast and waist darts from size 46

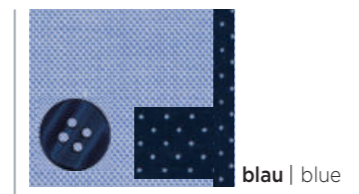


**PINPOINT**

100% Baumwolle | cotton  
Blickdichte: hoch | opacity: high  
123 g/m<sup>2</sup>

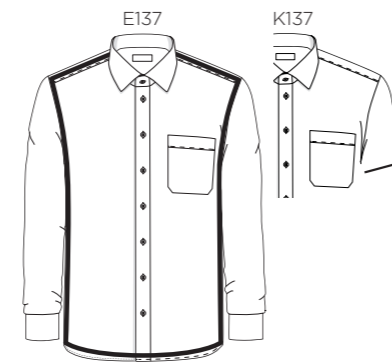


weiß | white



blau | blue

**HERREN-HEMD | Shirt**



**COMFORT FIT**

**BEQUEME  
SCHNITTFÜHRUNG.**

COMFORTABLE FIT.

Preis-Gruppe **6**

Artikelnummer article number	Größe size
810000-E137-65cm	40-50, 52, 54
810000-K137-28cm	40-50, 52, 54

810012-E137-65cm	40-50, 52, 54
810012-K137-28cm	40-50, 52, 54
<b>Sonder-Ärmellängen   sleeve length</b>	
810012-E137-68cm	40-48

**Modellbeschreibung | model description**

**E137 CLASSIC KENT**  
1/1 Arm mit Tasche | with pocket   
mit Patchung (Kragen, Manschette, Knopfleiste)  
mix & match (inside collar stand, cuff and placket)

**K137 CLASSIC KENT**  
1/2 Arm mit Tasche | with pocket   
mit Patchung (Kragen, Knopfleiste)  
mix & match (inside collar stand, placket)

**HERREN-HEMD | Shirt**



**MODERN FIT**

**MODERNE  
SCHNITTFÜHRUNG.**

MODERN FIT.

Preis-Gruppe **6**

Artikelnummer article number	Größe size
810000-X13K-65cm	38-46, 48
810000-C13K-27cm	38-46, 48
<b>Sonder-Ärmellängen   sleeve length</b>	
810000-X13K-68cm	38-46, 48

810012-X13K-65cm	38-46, 48
810012-C13K-27cm	38-46, 48
<b>Sonder-Ärmellängen   sleeve length</b>	
810012-X13K-68cm	38-46, 48

**Modellbeschreibung | model description**

**X13K CLASSIC KENT**  
1/1 Arm ohne Tasche | without pocket   
mit Patchung (Kragen, Manschette, Knopfleiste)  
mix & match (inside collar stand, cuff and placket)

**C13K CLASSIC KENT**  
1/2 Arm ohne Tasche | without pocket   
mit Patchung (Kragen, Knopfleiste)  
mix & match (inside collar stand, placket)

**HERREN-HEMD | Shirt**



**SLIM FIT**

**SCHMALE  
SCHNITTFÜHRUNG.**

NARROW FIT.

Preis-Gruppe **6**

Artikelnummer article number	Größe size
810000-F132-67cm	37-46

810012-F132-67cm	38-46
------------------	-------

**Modellbeschreibung | model description**

**F132 HAI | shark**  
1/1 Arm ohne Tasche | without pocket   
mit Patchung (Kragen, Manschette, Knopfleiste)  
mix & match (inside collar stand, cuff and placket)

**DAMEN-BLUSE | Blouse**



**TAILLIERT**

Preis-Gruppe **6**

Artikelnummer article number	Größe size
541900-D791-614-63cm	34-54

541912-D791-614-63cm	34-54
----------------------	-------

**Modellbeschreibung | model description**

**D791 HEMD KRAGEN | shirt collar**  
1/1 Arm ohne Tasche | without pocket   
mit Patchung (Kragen, Manschette)  
mix & match (inside collar stand and cuff)  
Brust- & Taillienabnäher ab Gr. 46  
breast and waist darts from size 46





**SOFT TWILL**

100% Baumwolle | cotton  
126 g/m<sup>2</sup>



**HERREN-HEMD | Shirt**



**COMFORT FIT**

**BEQUEME  
SCHNITTFÜHRUNG.**  
COMFORTABLE FIT.

Preis-Gruppe **7**

**HERREN-HEMD | Shirt**



**MODERN FIT**

**MODERNE  
SCHNITTFÜHRUNG.**  
MODERN FIT.

Preis-Gruppe **7**

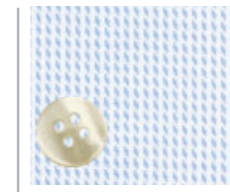
**HERREN-HEMD | Shirt**



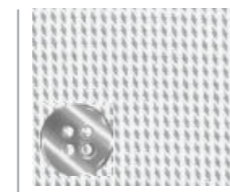
**SLIM FIT**

**SCHMALE  
SCHNITTFÜHRUNG.**  
NARROW FIT.

Preis-Gruppe **7**



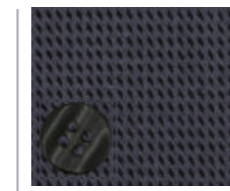
**blau** | blue



**grau** | grey



**rosé**



**anthrazit** | dark grey

**Artikelnummer**  
article number

**Größe**  
size

**Artikelnummer**  
article number

**Größe**  
size

**Artikelnummer**  
article number

**Größe**  
size

311612-E169-65cm

40-50, 52, 54

311612-X169-65cm

38-46, 48

311612-F159-67cm

38-44

311632-E169-65cm

40-50, 52, 54

311632-X169-65cm

38-46, 48

311650-X169-65cm

38-46, 48

311638-E169-65cm

40-48

311638-X169-65cm

38-46, 48

311638-F159-67cm

38-44

**Modellbeschreibung** | model description  
**E169** CLASSIC KENT  
1/1 Arm mit Tasche | with pocket

**Modellbeschreibung** | model description  
**X169** CLASSIC KENT  
1/1 Arm mit Tasche | with pocket

**Modellbeschreibung** | model description  
**F159** CLASSIC KENT  
1/1 Arm ohne Tasche | without pocket



**JAQUARD**

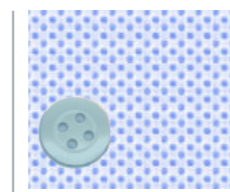
100% Baumwolle | cotton  
 Blickdichte: mittel | opacity: medium  
 135 g/m<sup>2</sup>



weiß | white



rosé



blau | blue



**DAMEN-BLUSE** | Blouse

D775



TAILLIERT

Preis-Gruppe **10**

**Artikelnummer**  
article number

**700100-D775-63cm**

**Größe**  
size

**34-50**

**DAMEN-BLUSE** | Blouse

D708



TAILLIERT

Preis-Gruppe **10**

**Artikelnummer**  
article number

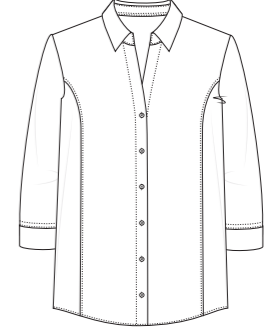
**700100-D708-62cm**

**Größe**  
size

**34-50**

**DAMEN-BLUSE** | Blouse

R786



TAILLIERT

Preis-Gruppe **10**

**Artikelnummer**  
article number

**700100-R786-45cm**

**Größe**  
size

**34-50**

**Modellbeschreibung** | model description  
**D775** KELCH KRAGEN | cup-shaped collar  
 1/1 Arm ohne Tasche | without pocket

**Modellbeschreibung** | model description  
**D708** HEMD KRAGEN | shirt collar  
 1/1 Arm ohne Tasche | without pocket   
 Brust- & Taillienabnäher ab Gr. 42  
 breast and waist darts from size 42

**Modellbeschreibung** | model description  
**R786** OFFENER KRAGEN | open collar  
 3/4 Arm ohne Tasche | without pocket



**COVER SHIRT TWILL**

100% Baumwolle | cotton  
Blickdichte: sehr hoch  
opacity: very high  
157 g/m<sup>2</sup>



**HERREN-HEMD | Shirt**



**COMFORT FIT**  
**BEQUEME  
SCHNITTFÜHRUNG.**  
COMFORTABLE FIT.

Preis-Gruppe **6**

**Artikelnummer**  
article number

**881735-E19K-65cm**

**Größe**  
size

**40-50, 52, 54**

**Modellbeschreibung** | model description  
**E19K CLASSIC KENT**  
1/1 Arm mit Tasche | with pocket

**HERREN-HEMD | Shirt**



**MODERN FIT**  
**MODERNE  
SCHNITTFÜHRUNG.**  
MODERN FIT.

Preis-Gruppe **6**

**Artikelnummer**  
article number

**881735-X18K-65cm**

**Größe**  
size

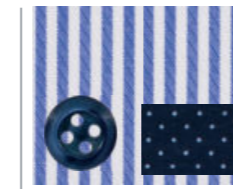
**38-46, 48**

**Modellbeschreibung** | model description  
**X18K CLASSIC KENT**  
1/1 Arm ohne Tasche | without pocket



**STREIFEN TWILL**

100% Baumwolle | cotton  
116 g/m<sup>2</sup>



blau | blue

**HERREN-HEMD | Shirt**



**COMFORT FIT**

**BEQUEME  
SCHNITTFÜHRUNG.**  
COMFORTABLE FIT.

Preis-Gruppe **4**

**Artikelnummer**  
article number

**899216-E15P-65cm**

**Größe**  
size

**40-50, 52, 54**

**Modellbeschreibung** | model description

**E15P MODERN KENT**  
1/1 Arm mit Tasche | with pocket   
mit Patchung (Kragen, Manschette)  
mix & match (inside collar stand, cuff)

**HERREN-HEMD | Shirt**



**MODERN FIT**

**MODERNE  
SCHNITTFÜHRUNG.**  
MODERN FIT.

Preis-Gruppe **4**

**Artikelnummer**  
article number

**899216-X14P-65cm**

**Größe**  
size

**38-46, 48**

**Modellbeschreibung** | model description

**X14P MODERN KENT**  
1/1 Arm ohne Tasche | without pocket   
mit Patchung (Kragen, Manschette)  
mix & match (inside collar stand, cuff)

**HERREN-HEMD | Shirt**



**SLIM FIT**

**SCHMALE  
SCHNITTFÜHRUNG.**  
NARROW FIT.

Preis-Gruppe **4**

**Artikelnummer**  
article number

**899216-F140-67cm**

**Größe**  
size

**38-44**

**Modellbeschreibung** | model description

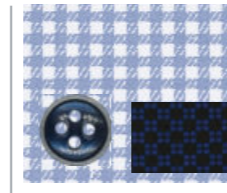
**F140 CLASSIC KENT**  
1/1 Arm ohne Tasche | without pocket   
mit Patchung (Kragen, Manschette)  
mix & match (inside collar stand, cuff)



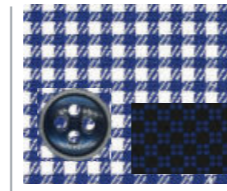


**KARO TWILL**

100% Baumwolle | cotton  
114 g/m<sup>2</sup>



blau | blue



navy

**HERREN-HEMD | Shirt**



**COMFORT FIT**

**BEQUEME  
SCHNITTFÜHRUNG.**  
COMFORTABLE FIT.

Preis-Gruppe **7**

**Artikelnummer**  
article number

**Größe**  
size

372012-E14L-65cm

40-48

372017-E14L-65cm

40-48

**Modellbeschreibung** | model description  
**E14L** CLASSIC BUTTON DOWN  
1/1 Arm mit Tasche | with pocket  
mit Patchung (Kragen, Manschette)  
mix & match (inside collar stand, cuff)

**HERREN-HEMD | Shirt**



**MODERN FIT**

**MODERNE  
SCHNITTFÜHRUNG.**  
MODERN FIT.

Preis-Gruppe **7**

**Artikelnummer**  
article number

**Größe**  
size

372012-X14U-65cm

38-46, 48

372017-X14U-65cm

38-46, 48

Sonder-Ärmellängen | sleeve length  
372017-X14U-68cm 40-46, 48

**Modellbeschreibung** | model description  
**X14U** MODERN BUTTON DOWN  
1/1 Arm mit Tasche | with pocket  
mit Patchung (Kragen, Manschette)  
mix & match (inside collar stand, cuff)

372017-X14U-65cm  
881910-X15V-65cm  
899216-X14P-65cm



1863  
— by —  
ETERNA



UNSERE HOCHWERTIGEN HEMDEN DER PREMIUMLINIE 1863 BY ETERNA  
INKLUSIVE DER LÄSSIGEN SOFT TAILORING SHIRTS WERDEN DURCH  
CO<sub>2</sub>-KOMPENSATION KLIMANEUTRAL PRODUZIERT.

OUR HIGH-QUALITY SHIRTS OF THE PREMIUM LINE 1863 BY ETERNA  
INCLUDING THE CASUAL SOFT TAILORING SHIRTS ARE PRODUCED  
CARBON NEUTRAL THROUGH CO<sub>2</sub> COMPENSATION.

1863  
by  
ETERNA



**TWILL**

100% Baumwolle | cotton  
Blickdichte: hoch | opacity: high  
116 g/m<sup>2</sup>  
Blusen: Seite 11



**HERREN-HEMD | Shirt**



**MODERN FIT**  
**MODERNE  
SCHNITTFÜHRUNG.**  
MODERN FIT.

Preis-Gruppe **8**

**Artikelnummer**  
article number

**Größe**  
size

800500-X687-65cm

38-46, 48

**HERREN-HEMD | Shirt**



**SLIM FIT**  
**SCHMALE  
SCHNITTFÜHRUNG.**  
NARROW FIT.

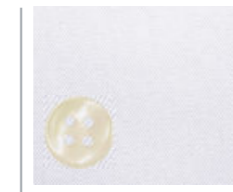
Preis-Gruppe **8**

**Artikelnummer**  
article number

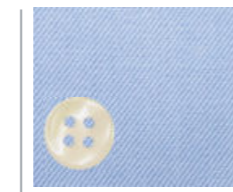
**Größe**  
size

800500-F682-67cm

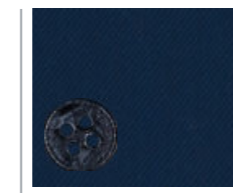
38-46



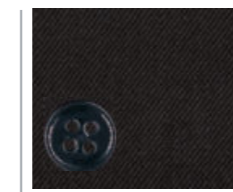
weiß | white



blau | blue



navy



schwarz | black

800510-X687-65cm

38-46, 48

800510-F682-67cm

38-46

800518-X687-65cm

38-46, 48

800518-F682-67cm

38-46

800539-X687-65cm

38-46, 48

800539-F682-67cm

38-46

Weitere Farben finden Sie unter [WWW.CF.ETERNA.DE](http://WWW.CF.ETERNA.DE)

**Modellbeschreibung** | model description  
**X687 CLASSIC KENT**  
1/1 Arm ohne Tasche | without pocket

**Modellbeschreibung** | model description  
**F682 HAI | shark**  
1/1 Arm ohne Tasche | without pocket

1863  
by  
ETERNA



LÄSSIGE ELEGANZ. ENTSPANNTER LOOK.  
DAS NEUE BUSINESSHEMD.

## SOFT TAILORING SHIRT

Business oder Casual? Bei den ETERNA-Hemden in Super Soft Quality ist diese Frage überflüssig: Bei den feinen, aber lässigen Hemden aus der Premiumlinie **1863 by ETERNA** kommen gewaschene Two-Ply-Stoffe und italienische Jersey-Qualitäten zum Einsatz.

Typisch für diese Premium-Hemden in „Super Soft Quality“ sind ein weicher Griff und ein verkürzter Schnitt für einen relaxten Look. Softe Kragen und Manschetten sorgen zudem für ein angenehmes Tragegefühl.

super soft  
quality



TWILL

100% Baumwolle | cotton  
Blickdichte: hoch | opacity: high  
116 g/m<sup>2</sup>



HERREN-HEMD | Shirt



**MODERN FIT**  
MODERNE  
SCHNITTFÜHRUNG.  
MODERN FIT.

Preis-Gruppe **8**

Artikelnummer article number	Größe size
385002-XS82-65cm	38-46, 48

HERREN-HEMD | Shirt



**SLIM FIT**  
SCHMALE  
SCHNITTFÜHRUNG.  
NARROW FIT.

Preis-Gruppe **8**

Artikelnummer article number	Größe size
385002-FS82-67cm	38-44

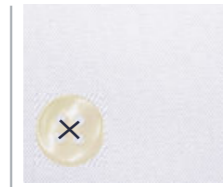
DAMEN-BLUSE | Blouse



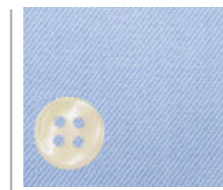
**SLIM FIT**  
SCHMALE  
SCHNITTFÜHRUNG.  
NARROW FIT.

Preis-Gruppe **10**

Artikelnummer article number	Größe size
575002-D904-63cm	34-50



weiß | white



blau | blue



rosé



navy

385010-XS82-65cm	38-46, 48
------------------	-----------

385010-FS82-67cm	38-44
------------------	-------

575010-D904-63cm	34-50
------------------	-------

385050-XS82-65cm	38-46, 48
------------------	-----------

385050-FS82-67cm	38-44
------------------	-------

575050-D904-63cm	34-50
------------------	-------

385019-XS82-65cm	38-46, 48
------------------	-----------

385019-FS82-67cm	38-44
------------------	-------

**Modellbeschreibung** | model description  
XS82 HAI | shark  
1/1 Arm ohne Tasche | without pocket

**Modellbeschreibung** | model description  
FS82 HAI | shark  
1/1 Arm ohne Tasche | without pocket

**Modellbeschreibung** | model description  
D904 HEMD KRAGEN | shirt collar  
1/1 Arm ohne Tasche | without pocket



**UNI JERSEY**

100% Baumwolle | cotton  
Blickdichte: hoch | opacity: high  
170 g/m<sup>2</sup>



weiß | white



blau | blue



navy



schwarz | black

Weitere Farben finden Sie unter [WWW.CF.ETERNA.DE](http://WWW.CF.ETERNA.DE)

**HERREN-HEMD | Shirt**



**MODERN FIT**  
**MODERNE SCHNITTFÜHRUNG.**  
MODERN FIT.

Preis-Gruppe **10**

**Artikelnummer**  
article number  
**215900-JS82-65cm**

**Größe**  
size  
**39-46, 48**

**HERREN-HEMD | Shirt**



**SLIM FIT**  
**SCHMALE SCHNITTFÜHRUNG.**  
NARROW FIT.

Preis-Gruppe **10**

**Artikelnummer**  
article number  
**215900-YS82-67cm**

**Größe**  
size  
**38-44**

**DAMEN-BLUSE | Blouse**



Preis-Gruppe **10**

**Artikelnummer**  
article number  
**515800-DF05-62cm**

**Größe**  
size  
**34-46**

**215917-JS82-65cm**    **39-46, 48**

**215917-YS82-67cm**    **38-44**

**215919-JS82-65cm**    **39-46, 48**

**215919-YS82-67cm**    **38-44**

**515819-DF05-62cm**    **34-46**

**215939-JS82-65cm**    **39-46, 48**

**215939-YS82-67cm**    **38-44**

**515839-DF05-62cm**    **34-46**

**Modellbeschreibung** | model description  
**JS82** HAI | shark  
1/1 Arm ohne Tasche | without pocket

**Modellbeschreibung** | model description  
**YS82** HAI | shark  
1/1 Arm ohne Tasche | without pocket

**Modellbeschreibung** | model description  
**DF05** HEMD KRAGEN | shirt collar  
1/1 Arm ohne Tasche | without pocket

Unser gesamtes NOS-Programm finden Sie unter WWW.CF.ETERNA.DE

1863  
by  
ETERNA

70% Baumwolle | cotton  
30% Lyocell

T-SHIRT TINO

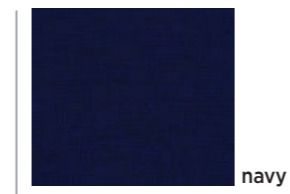
887



Preis-Gruppe **T2**

Artikelnummer  
article number  
**88700-TINO**

Größe  
size  
**S-3XL**



**88718-TINO**    **S-3XL**



**88739-TINO**    **S-3XL**

Standard-Maßtabelle  
standard measurement chart

1 MESS-STRECKE MEASURING TRACK	S	M	L	XL	XXL	3XL
2 Oberweite chest measurement	100	106	114	122	134	146
3 Rumpflänge body length	72,5	72,5	74,5	76,5	76,5	76,5

Modellbeschreibung | model description  
**887 RUNDHALS** | round neck



ETERNA

SOCKEN | socks



schwarz | black  
60039

anthrazit | dark grey  
60035

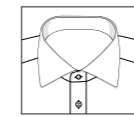
navy  
60019

Artikel/art.:	600
Größe/size:	39 - 42 / 43 - 46 / 47 - 48
Farbe/colour:	39/35/19

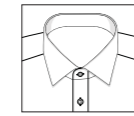
Qualität/quality:  
98% Baumwolle/98% cotton  
2% Elasthan/2% elastane

Preis-Gruppe **S**

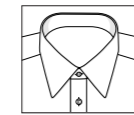
KRAGENFORMEN HEMD | collar styles



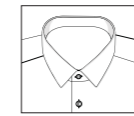
CLASSIC KENT



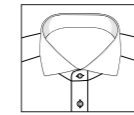
MODERN KENT



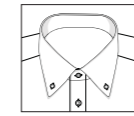
BASIC KENT



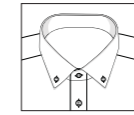
MINI KENT



HAI | SHARK



CLASSIC BUTTON DOWN



MODERN BUTTON DOWN

MASSTABELLE HEMDEN | size measurement table for shirts

1 Halsweiten collar sizes	cm inch	36 14 XS	37/38 14½/15 S	39/40 15½/15¾ M	41/42 16/16½ L	43/44 17/17½ XL	45/46 17¼/18 XXL	47/48 18½/19 3XL	49/50 19¼/19½ 4XL	52 20½ 5XL	54 21¼ 6XL
2 Oberweite chest measurement	COMFORT FIT	-	120	128	134	148	154	160	168	176	
	MODERN FIT	110	116	122	132	138	146				
	SLIM FIT	102	110	116	124	134					
	SUPER SLIM	98	102	110	116	124					
3 Taillenweite waist measurement	COMFORT FIT	-	114	124	134	148	154	160	168	176	
	MODERN FIT	102	106	114	122	130	138				
	SLIM FIT	92	98	104	112	122					
	SUPER SLIM	79	83	89	95	103					
4 Rumpflänge bei <b>ÄI 65</b> body length for SL 65	COMFORT FIT	-	80	80	82	90	90	95	95	95	
	MODERN FIT	80	80	80	82	85	90				
Rumpflänge bei <b>ÄI 67</b> body length for SL 67	SLIM FIT	80	80	80	82	85					
	SUPER SLIM	80	80	80	80	82					
Rumpflänge bei <b>ÄI 59</b> body length for SL 59	COMFORT FIT	-	80	80	80	80	80	80	80	80	
	MODERN FIT	80	80	80	80	80	80	80			
Rumpflänge bei <b>ÄI 68</b> body length for SL 68	COMFORT FIT	-	85	85	85	90	90	95	95	95	
	MODERN FIT	85	85	85	85	90	90				
Rumpflänge bei <b>ÄI 72</b> body length for SL 72	COMFORT FIT	-	90	90	90	90	90	95	95	95	
	MODERN FIT	90	90	90	90	90	90				
	SLIM FIT	90	90	90	90	90					
5 Ärmellänge 1/2 short sleeve	COMFORT FIT	-	28	28	28	30	30	30	30	30	
	MODERN FIT	27	27	27	28	30	30				
	SLIM FIT	24	24	24	24	26					
6 Schulterbreite shoulder width	COMFORT FIT	-	17,2	18,0	18,8	19,6	20,4	21,1	21,8	22,5	
	MODERN FIT	16,2	17	17,8	18,6	19,4	20,2				
	SLIM FIT	16,2	17	17,8	18,6	19,4					
	SUPER SLIM	15,5	16,2	16,9	17,7	18,4					
7 Bündchenlänge cuff length	COMFORT FIT	-	26	26	28	28	28	30	30	30	
	MODERN FIT	26	26	26	28	28	28				
	SLIM FIT	26	26	26	28	28					
	SUPER SLIM	26	26	26	28	28					



DIE MASSE BEZIEHEN SICH AUF DAS FERTIGE PRODUKT | the measurements apply to the finished products

Größen & Ärmellängen nicht in allen Artikeln & Modellen möglich | sizes & sleeve lengths not in all articles & styles possible



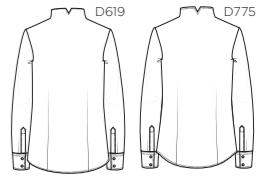


ETERNA

MASSTABELLE BLUSEN | size measurement table for blouses

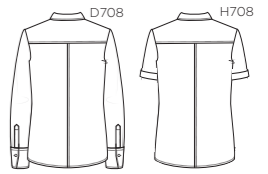
TAILLIERT

D619/D775		34*	36	38	40	42	44	46	48	50	52	54
Oberweite	chest measurement	94	98	102	106	111	116	121	128	135	-	-
Taillenweite	waist measurement	82	86	90	94	102	108	114	122	128	-	-
Hüftweite	hip measurement	100	104	108	112	118	122	126	132	138	-	-
Rückenlänge D619	body length	67	67	67	67	69	69	71	71	71	-	-
Rückenlänge D775	body length	65	65	65	65	67	67	70	70	70	-	-



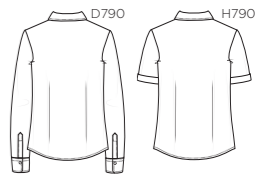
TAILLIERT

D708/H708		34	36	38	40	42	44	46	48	50	52	54
Oberweite	chest measurement	96	100	104	108	112	117	122	129	135	-	-
Taillenweite	waist measurement	86	90	94	98	104	110	116	123	130	-	-
Hüftweite	hip measurement	102	106	110	114	119	124	129	136	143	-	-
Rückenlänge	body length	66	66	66	66	68	68	71	71	71	-	-



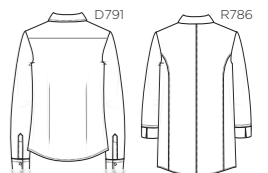
TAILLIERT

D790/H790		34	36	38	40	42	44	46	48	50	52	54
Oberweite	chest measurement	94	98	102	106	111	116	121	128	135	142	149
Taillenweite	waist measurement	82	86	90	94	102	108	114	122	128	138	145
Hüftweite	hip measurement	98	102	106	110	116	120	124	130	136	142	148
Rückenlänge	body length	65	65	65	65	65	65	68	68	68	68	68

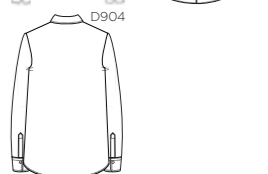


TAILLIERT

D791/R786		34	36	38	40	42	44	46	48	50	52	54
Oberweite	chest measurement	94	98	102	106	111	116	121	128	135	-	-
Taillenweite	waist measurement	82	86	90	94	102	108	114	122	128	-	-
Hüftweite	hip measurement	100	104	108	112	118	122	126	132	138	-	-
Rückenlänge	body length	65	65	65	65	67	67	70	70	70	-	-



D904		34	36	38	40	42	44	46	48	50	52	54
Oberweite	chest measurement	94	98	102	106	111	116	121	128	135	-	-
Taillenweite	waist measurement	-	-	-	-	-	-	-	-	-	-	-
Hüftweite	hip measurement	108	112	116	120	126	130	134	140	147	-	-
Rückenlänge	body length	78	78	78	78	80	80	80	80	80	-	-



*fitted*

DF03		34	36	38	40	42	44	46	48	50	52	54
Oberweite	chest measurement	93	97	101	105	109	114	119	-	-	-	-
Taillenweite	waist measurement	82	86	90	94	98	103	108	-	-	-	-
Hüftweite	hip measurement	101	105	109	113	117	122	127	-	-	-	-
Rückenlänge	body length	67	67	67	67	69	69	69	-	-	-	-



*fitted*

DF04		34	36	38	40	42	44	46	48	50	52	54
Oberweite	chest measurement	93	97	101	105	109	114	119	-	-	-	-
Taillenweite	waist measurement	85	89	93	97	101	106	111	-	-	-	-
Hüftweite	hip measurement	101	105	109	113	117	122	127	-	-	-	-
Rückenlänge	body length	68	68	68	68	70	70	70	-	-	-	-



*fitted*

DF05		34	36	38	40	42	44	46	48	50	52	54
Oberweite	chest measurement	90	94	98	102	107	112	117	-	-	-	-
Taillenweite	waist measurement	82	86	90	94	99	104	109	-	-	-	-
Hüftweite	hip measurement	99	103	107	111	115	120	125	-	-	-	-
Rückenlänge	body length	66	66	66	66	68	68	68	-	-	-	-



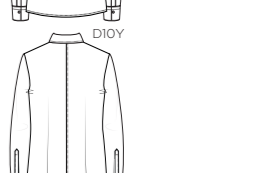
*Slim Fit*

DY07		34	36	38	40	42	44	46	48	50	52	54
Oberweite	chest measurement	92	96	100	104	110	116	-	-	-	-	-
Taillenweite	waist measurement	75	79	83	87	95	101	-	-	-	-	-
Hüftweite	hip measurement	97	101	105	109	115	119	-	-	-	-	-
Rückenlänge	body length	66	66	66	66	68	68	-	-	-	-	-



*Slim Fit*

D10Y		34	36	38	40	42	44	46	48	50	52	54
Oberweite	chest measurement	94	98	102	106	111	116	-	-	-	-	-
Taillenweite	waist measurement	76	80	84	88	96	102	-	-	-	-	-
Hüftweite	hip measurement	98	102	106	110	116	120	-	-	-	-	-
Rückenlänge	body length	66	66	66	66	68	68	-	-	-	-	-



DIE MASSE BEZIEHEN SICH AUF DAS FERTIGE PRODUKT | the measurements apply to the finished products

558500-D931-63cm  
WWW.CF.ETERNA.DE



ET ERNA



ETERNA Mode GmbH | Medienstraße 12 | 94036 Passau | Germany  
Registergericht | Court of registration: Passau  
Registernummer | Commercial register number: HRB 6989  
Geschäftsführer | CEO: Henning Gerbaulet

<https://unternehmen.eterna.de/>



[WWW.CF.ETERNA.DE](http://WWW.CF.ETERNA.DE)